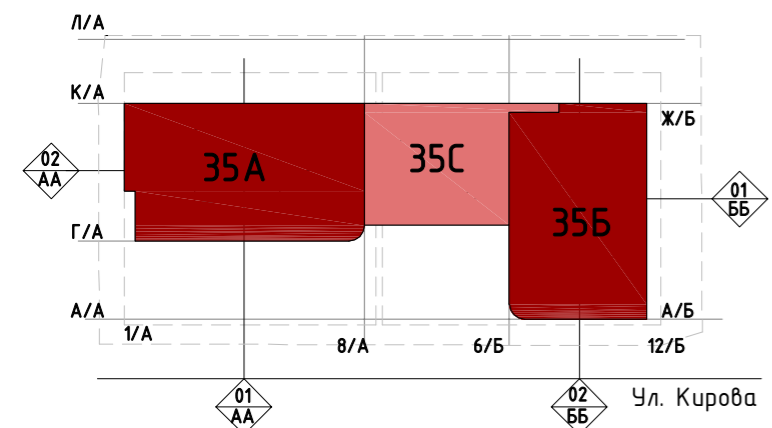
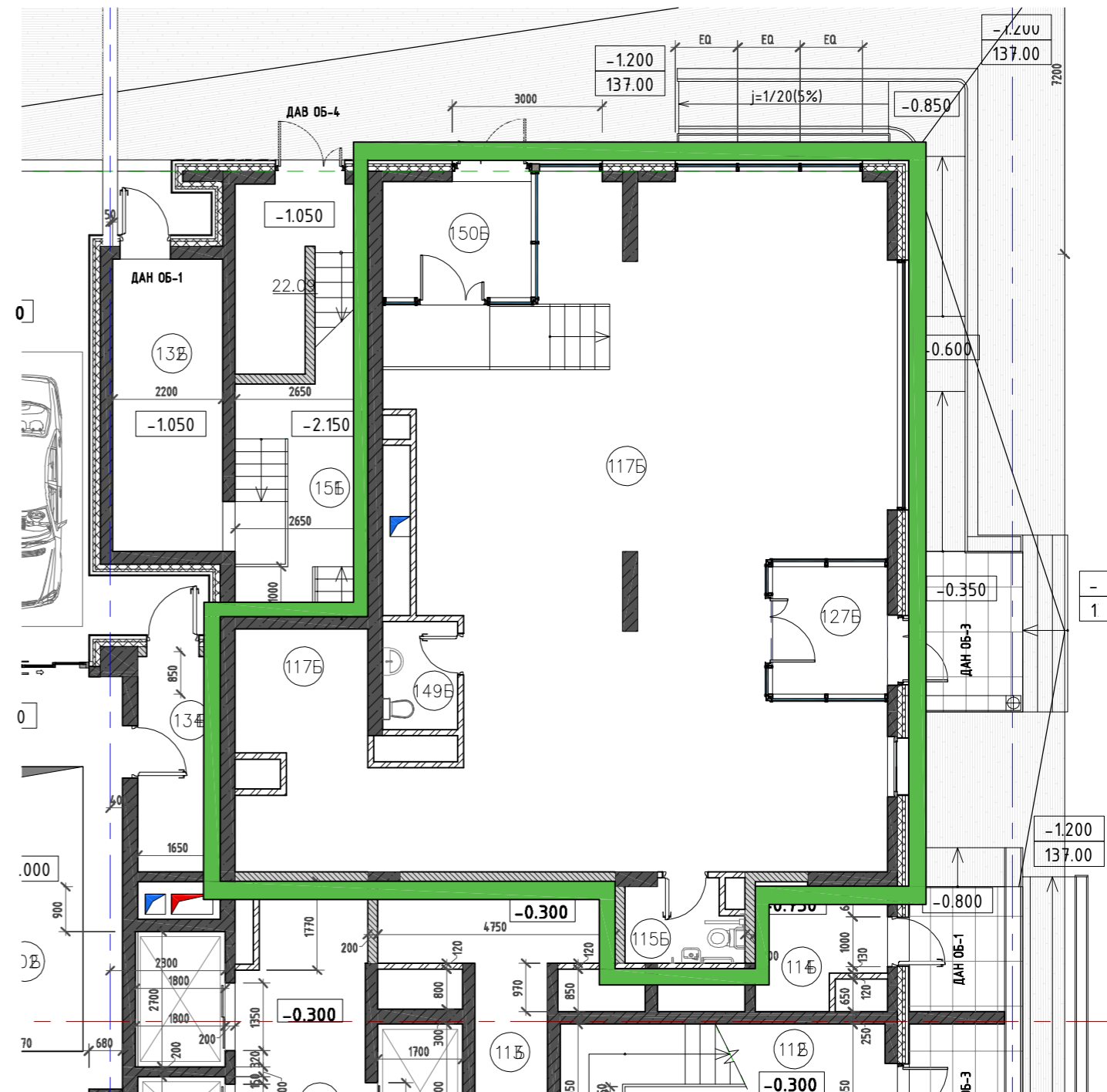
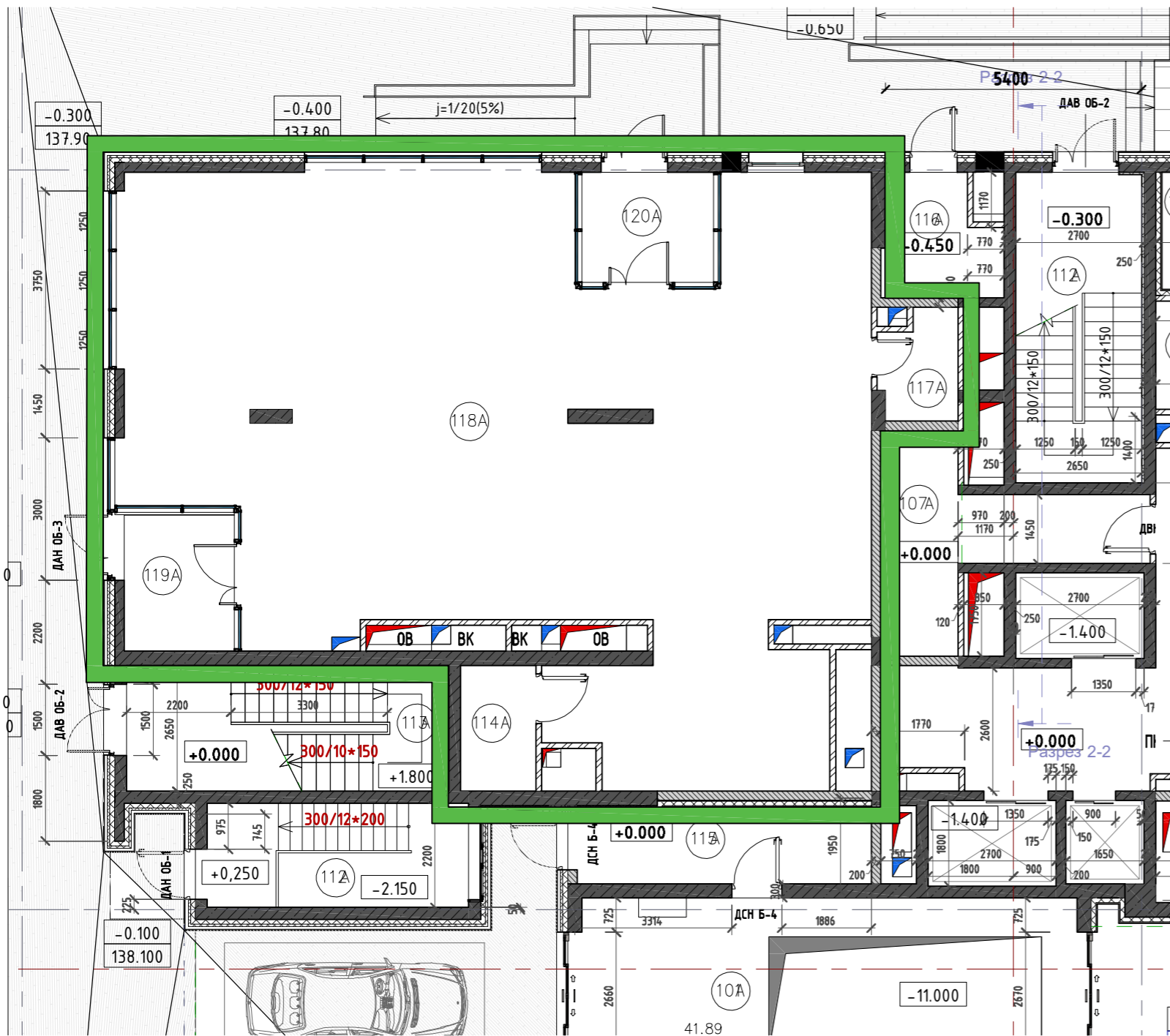


ЖК "Твин Хаус" план нежилых помещений 1-го этажа на отм. 0.000



Условные обозначения

| | |
|--|--|
| | Несущие монолитные стены |
| | Ячеистый бетон толщиной 200мм |
| | Перегородки кирпичные толщиной 120-250 мм |
| | Утеплитель_Минераловатные плиты d =100 кг/м3_150мм |

Экспликация помещений 1-го этажа

| Номер | Имя | Площадь |
|------------------------|-------------------|----------|
| 114А | Санузел | 4.19 |
| 117А | Санузел | 3.42 |
| 118А | Офисное помещение | 154.24 |
| 119А | Тамбур | 7.48 |
| 120А | Тамбур | 7.45 |
| | Общая | 176.78 |
| Расчетная эл. мощность | | 14,9 кВт |

Экспликация помещений 1-го этажа

| Номер | Имя | Площадь |
|------------------------|-------------------|----------|
| 117Б | Офисное помещение | 128.42 |
| 127Б | Тамбур | 5.94 |
| 149Б | Санузел | 3.24 |
| 150Б | Тамбур | 7.60 |
| 115Б | Санузел | 3.59 |
| | Общая | 148.79 |
| Расчетная эл. мощность | | 14.9 кВт |

ЖК "Твин Хаус" план нежелых помещений 2-го этажа на отм. +4.500



Экспликация 2-го этажа на отм.+4.500,Блок А,Б,С

| Номер | Имя | Площадь, м.кв | Кат. помещения |
|-------|--|---------------|----------------|
| 201 | Ресепшн | 32.39 | |
| 202 | Раздевалка (мужчин) | 9.70 | |
| 203 | Сан.узел | 3.46 | |
| 204 | Душевая (мужчин) | 14.38 | |
| 205 | Коридор | 11.95 | |
| 206 | Коридор | 13.31 | |
| 207 | Лифтовой холл | 8.76 | |
| 208 | Электрощитовая | 8.16 | |
| 209 | Снарядная | 18.69 | |
| 210 | Санузел | 6.14 | |
| 211 | Санузел | 3.04 | |
| 212 | Администрация | 27.31 | |
| 213 | Бухгалтерия | 25.01 | |
| 214 | Венткамера | 5.25 | |
| 215 | Лестница №7 | 11.26 | |
| 216 | Коридор | 26.30 | |
| 217 | Лестница ЛВ-8 | 10.83 | |
| 218 | Венткамера | 10.93 | |
| 219 | Тренерская(муж.) | 10.78 | |
| 220 | Снарядная | 9.99 | |
| 221 | Коридор | 22.63 | |
| 222 | Коридор | 30.00 | |
| 223 | Медицинский центр | 11.36 | |
| 224 | Санузел МГН | 6.53 | |
| 225 | ПУИ | 5.98 | |
| 226 | Раздевалка(женщин) | 10.68 | |
| 227 | Санузел | 6.85 | |
| 228 | Душевая(женщин) | 8.60 | |
| 229 | Санузел | 5.65 | |
| 230 | Душевая(женщин) | 3.55 | |
| 231 | Подсобное помещение | 15.79 | |
| 232 | Административное помещение | 19.02 | |
| 233 | Тренерская(жен.) | 15.00 | |
| 234 | Спортивный зал | 250.78 | |
| 235 | Терраса | 30.59 | |
| 236 | Терраса | 26.41 | |
| 237 | Терраса | 6.34 | |
| 238 | Лестница ЛВ-7 | 9.69 | |
| 239 | Лестница ЛВ-8 | 10.20 | |
| | Общая | 763.29 | |
| | Общая расчётная электрическая мощность | | 59.8 кВт |

- Несущие монолитные стены
- Ячеистый бетон толщиной 200мм
- Перегородки кирпичные толщиной 120-250 мм
- Утеплитель_Минераловатные плиты d =100 кг/м3,150мм
- Витражная конструкция

